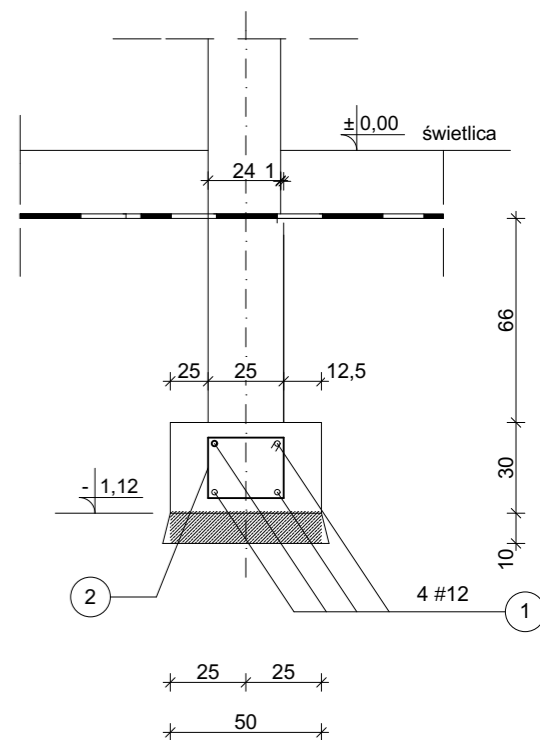
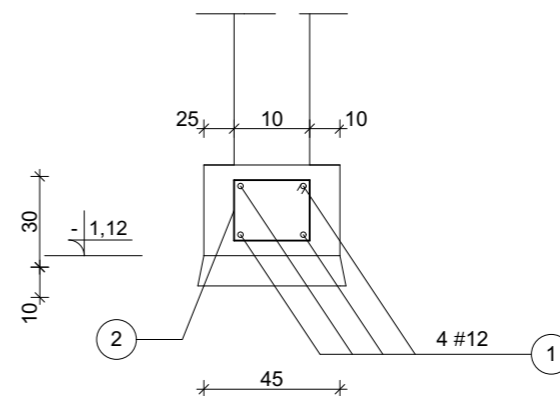
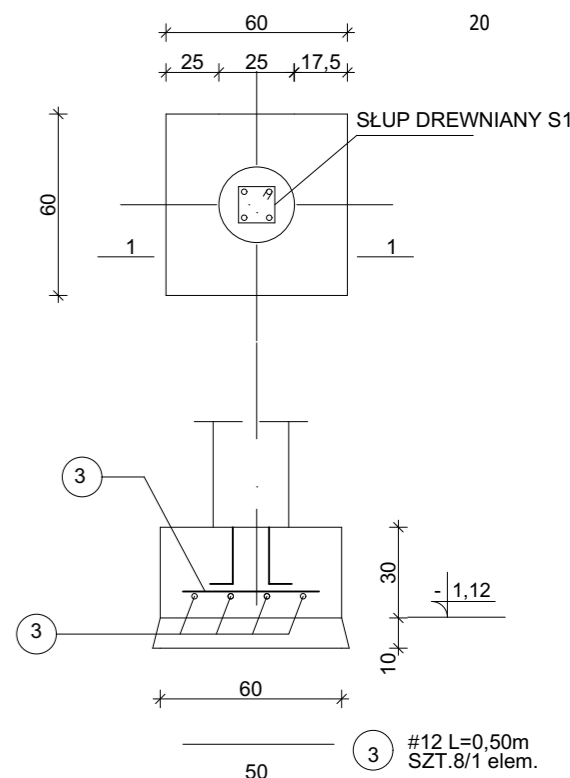


C C
C - C

długość 4,25 mb



Stopa fundamentowa szt. 2



UWAGI:

1. Przyjęta głębokość posadowienia (wierzch chudego betonu) - 0,80 m.p.p.t.
2. Założono posadowienie na gruntach średnio spoistych
3. W przypadku stwierdzenia gorszych parametrów geologicznych podłoża gruntowego projekt adaptować do istn. warunków
4. Wykopy chronić przed zalaniem wodą
5. Usytuowanie przebieg instalacyjnych - wg. projektów branżowych

BETON C20/25
STAL RB 500W
Ø-A-0 #A-III

arch + Bernadeta Jastrzębska UL. NIEMCEWICZA 26/606 71-520 SZCZECIN	INWESTOR: GMINA ŚWIESZYNO ŚWIESZYNO 71 76-024 ŚWIESZYNO
TYTUŁ RYSUNKU: RZUT FUNDAMENTÓW	NAZWA INWESTYCJI: ŚWIETLICA WIEJSKA DZ.NR 114 W MIEJSCOWOŚCI ZĘGRZE POMORKIE GMINA ŚWIESZYNO
PROJEKTANT ARCHITEKTURA: mgr inż. arch. Bernadeta Jastrzębska nr upr. 67/Sz/2001	SKALA: 1:100 DATA: PAŹDZIERNIK 2017
PROJEKTANT KONSTRUKCJA.: mgr inż. Andrzej Brodowski nr upr. 107/SZ/85	NR RYSUNKU: 1
STADIUM: PROJEKT BUDOWLANY	